



PERCHÉ IL CAMALEONTE

Il camaleonte ci piace perchè a livello simbolico rappresenta **l'evoluzione** e - data la sua capacità di mutare colore - **la trasformazione**. Potreste farci notare che si tratta di un animale lento e quasi preistorico: vero!

Ma se seguiamo la metafora, che cosa c'è di più antico e connaturato all'essere umano dello **sviluppare abilità e quindi conoscenze** in una sorta di moto perpetuo?

Del resto è proprio questo **pensare e ripensare** ad esperienze e nuovi dettagli di apprendimento a porre nelle condizioni di **generare atti di progresso** e una certa **resilienza**.



Che poi non dimentichiamocelo la **visione binoculare** allude all'onniscienza e alla saggezza, da perseguirsi con **determinazione** ed **autenticità**, **adattandosi ai cambi di scenario** per **produrre risultati utili e proficui...**

In altre parole ...

IL CAMALEONTE

┌ PERFETTO ANIMALE TOTEM PER
├ IL NOSTRO E VOSTRO GROW UP!
└ DI BUON AUSPICIO, OF COURSE.



KEEP CALM

AND

Immagina se all'improvviso la **rivoluzione digitale** della nostra vita quotidiana,

come per incanto,
SPARISSE

Se per assurdo un **back to basic** dalle proporzioni colossali ci costringesse a ridurre - dal lavoro al tempo libero - le possibilità di semplificazione ed interconnessione che il progresso tecnologico e digitale ci sta offrendo.



LOVE CHAMELEON

Beh, **sarebbe un incubo!** Una sorta di no signal delle funzioni vitali... persino se ci consentisse di starcene belli e tranquilli nella nostra zona di confort, lontani dal continuo scardinamento delle nostre abitudini, che di fatto - diciamocelo! - è la cosa più fastidiosa e snervante con cui ogni giorno ci dobbiamo misurare.

Posto dunque che il ritorno alle origini non ci piacerebbe affatto e che il lamentarsi non è strategia (anzi, pare ci renda pure meno seduttivi!)

**non ci resta che
STARE AL PASSO**

e di volta in volta cambiar pelle per non perdere neppure un briciolo di questa trasformazione ...



Il camaleonte ci piace perchè a livello simbolico rappresenta l'**evoluzione**
e - data la sua capacità di mutare colore - la **trasformazione**. La sua
visione binoculare ci fa pensare all'onniscienza e alla saggezza, da
perseguirsi con determinazione ed autenticità, adattandosi ai **contesti di**
scenario per produrre risultati utili e proficui...

Perfetto animale totem per Grow Up, incarna la nostra volontà di **pensare**
e ripensare ad **esperienze** e nuovi dettagli di apprendimento per porci
nelle condizioni di generare **atti di progresso** e sviluppare **nuove abilità**
e conoscenze



GROW
UP





Perché – rifocalizzandoci sul business e sulla nostra realtà produttiva – il digitale e le tecnologie in genere di risultati positivi ne portano, e molti!

E siccome per noi questi strumenti sono diventati pratica quotidiana, abbiamo capito che per farli funzionare al meglio – cioè in maniera fluida ed efficiente – serve creare una cultura di consapevolezza ed indipendenza!

Negli anni, per così dire, di formazione di New Ancorvis il

CHE FACENDO DUE CONTI SONO 20!

Cantoni (the New Ancorvis Boss n.d.r.) ha maturato un'intenzione forte... che è quella di far crescere le competenze digitali di ciascun attore della nostra filiera, ossia medico – tecnico – e l'industria stessa, creando un terreno di lavoro in cui esprimere, ciascuno per il proprio ambito di specializzazione, le relative abilità, contando su strumenti di semplificazione ed ottimizzazione di tempi e risultati.



Insomma, rafforzando il concetto: l'industria potrà costituire davvero un **PLUS** fantasmagorico per i team clinico e tecnico, solo e soltanto quando tutti e 3 questi soggetti agenti saranno accomunati dalla padronanza della materia digitale applicata al nostro comparto.

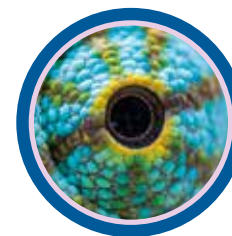
Nasce Grow UP... un mondo colorfull tutto dedicato alla formazione.



Ehi tu... **GUARDA CHE TI VEDO**

Io so che hai alzato un sopracciglio e pensato tra e te...
si vabbè la solita storia... ti dicono 4 cose e poi palla lunga
e pedalare!

E invece no!



Grow up è un percorso di sviluppo ed evoluzione incentrato sulla materia digitale che permea i propri contenuti formativi dell'esperienza di 20 anni di lavoro di New Ancorvis e deriva la loro autorevolezza dall'attività di ricerca e sviluppo condotta dal **Team Grow Up** che testa, stressa ed analizza le modalità più efficaci per fare funzionare il flusso di lavoro digitale e sviluppa tutti gli step by step utili per eseguire procedure semplici ed efficaci. Per comprovare i contenuti dei corsi, il Team Grow Up interagisce con medici e tecnici esterni, che validano, in vitro ed in vivo, soluzioni ed idee, alimentando con continuità concetti, test ed analisi, da proporre nell'attività di formazione e anche al mercato.





Pragmatici come non mai, in **Grow Up** vogliamo offrire formule semplici e pratiche per risolvere anche le equazioni più difficili.

E allora tanta tanta pratica, approccio tips and treaks e formazione tailor made in una location con i contro c....i (ops, si può dire?) dove clinici e tecnici - insieme ai loro staff - potranno apprendere, provare con mano e sperimentare sul campo soluzioni in Grow Up style.

Questo significa che potrai trovare le tue risposte, migliorando e sviluppando il tuo protocollo di lavoro!

Tanta roba, non ti pare? E allora che aspetti???

Sii curioso di conoscere tutto su Grow Up e sul suo nuovo modo di fare didattica: ti appassionerai... e ricorda

#growupthechameleon and #lovechameleon

I NOSTRI PERCORSI FORMATIVI

Durante i nostri corsi saranno a tua disposizione Trainers New Ancorvis e Docenti esterni.

In base alle tue esigenze potrai scegliere di frequentare una education specifica per Odontotecnico per Medico oppure per il Team al completo.

Potrai anche richiedere una personalizzazione dell'attività formativa.

Training IN STAFF studio-lab Intra Oral Scanner e flussi

Learning Level





DURATA

2 giorni

Le date del corso sono consultabili online all'indirizzo www.growupteam.eu



PER CHI

Per il team al completo.

■ **Medici** possessori dei seguenti scanner:

Trios 3Shape, CS 3600 Carestream, Element I-Tero,
Scanner CARA i-500 Kulzer

■ **Tecnici** possessori dei seguenti software CAD:

Exocad, 3Shape, DentalWings



DOVE

Centro Grow Up Sala Ambra e Sala Smeraldo aula comune attrezzata per l'Education sia Clinica che Tecnica.



METODO

Totale interattività tra partecipanti e trainer del Grow Up e 90% di esercitazioni pratiche su manichino e postazioni Cad.



OBIETTIVO

Lavoreremo con i partecipanti per conoscere meglio gli strumenti digitali già in loro possesso e le procedure per fare funzionare il loro flusso di lavoro. I diversi team, fino ad un massimo di 4, potranno scegliere gli argomenti da approfondire già prima di iniziare il corso, che sarà personalizzato in funzione delle loro necessità. Durante il corso creeremo un campo di allenamento efficace per provare tutti gli step fino al raggiungimento degli obiettivi che ogni team partecipante si sarà prefissato.

REGOLA DI INGAGGIO

- Per rendere di successo il flusso di lavoro da scansione intra orale siamo certi che debbano essere sommate tutte le competenze del team clinico e del team odontotecnico. Per questo abbiamo pensato e studiato nei dettagli questo percorso chiamato: Intra-Orale Procedure IN-Staff
- Per Grow Up team questi due giorni rappresentano una grande responsabilità: dare il meglio e trasmettere tutto quello

che è nelle nostre corde per rendere più efficace il vostro digitale quotidiano, questo potrà succedere solo se saranno presenti assieme Medico, Tecnico.

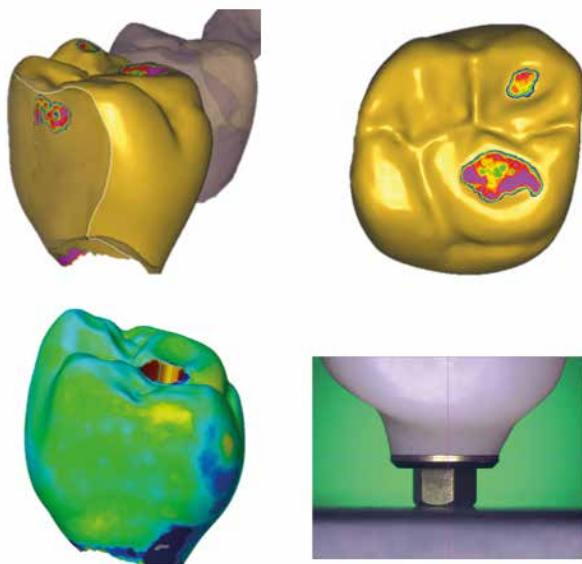
- Non vogliamo sembrarvi troppo rigidi o **preziosi tuttavia non accetteremo iscrizioni di soli clinici o soli tecnici: per noi** è troppo importante darvi il massimo e quindi trasferire ad entrambi e nello stesso momento tutti i contenuti del corso.

Programma

- Definizione degli obiettivi personali di ogni team e check continui durante il corso del loro raggiungimento
- Principi e Must della scansione: i comportamenti positivi degli intra oral scanner da sfruttare
- Principi e Must dei software CAD nella gestione del file da intra oral scanner
- Scan - Body e librerie implantari: approfondimenti
- Scelta degli scan flow nativi e necessità di personalizzare la sequenza delle scansioni ed il flusso con il Lab
- Analisi e approccio alle problematiche più riscontrate nel quotidiano New Ancorvis

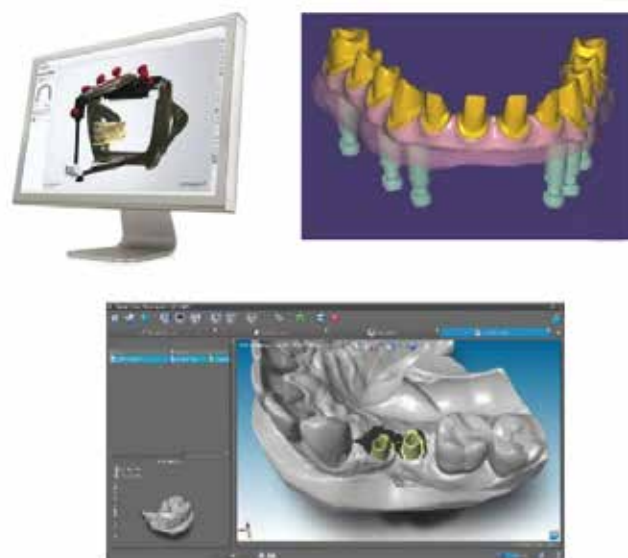
Campo di allenamento per team Clinico

- Esercizi di scansione: centratura, allineamento, focal distance, rotazioni, scan empasse, fronte di acquisizione e correlazione mani video
- Esercizi su simulatore: arcate no -prep, elementi singoli e ponti su preparazioni dentali, bite registration e controllo dei risultati
- Esercizi su simulatore: acquisizione scan-body elemento singolo e multi con controllo dei risultati
- Esercizi di scansioni extra orali con scanner intra orali



Campo di allenamento per team Tecnico

- Esercizi: allineamenti file scansioni aggiuntive, parametri generali, pulizia file e tracciatura margine su preparazioni parziali e totali
- Esercizi: dal pacchetto file alla scelta della libreria e allineamento marker, controllo e creazione modello virtuale
- Esercizi: progettazione abutment-corona in unico step, ponte e corona (avvitati e per incollaggio) in rispetto al profilo transmucoso e gestione canali vite inclinati



Menù [clinico]

Il corsisti potranno scegliere dalla seguente lista gli argomenti da approfondire in base alle proprie esigenze:

- Fattori pratici che influenzano la scansione intra orale
- Strategie di scansione: corretto rapporto Qualità / Tempistica
- Il controllo del campo di scansione: accorgimenti e ruolo assistente
- Scansione di arcate complete con denti: protocolli ed esercizi
- Acquisire le informazioni chiave di una preparazione su dente: protocolli ed esercizi
- Rilevazione delle registrazioni occlusali (anche con DVO) e gestione in laboratorio
- Conoscenza e gestione componentistica digitale: scan-body e T-base
- Protocolli ed esercizi per la rilevazione intra-orale degli scan-body
- Protesi su impianti: step by step e flusso con il laboratorio
- Restauri parziali e totali con flusso full-digital
- Modelli SI modelli NO: criteri di scelta e operatività
- Linguaggio digitale: che cosa sono gli STL, PLY, File proprietari ecc...
- Trasferimento dei tragitti mucosi in Digitale
- Accoppiamento delle scansioni ed analisi (Gom)
- Scansioni di provvisori e prototipi in modalità extra-orale
- Scansione di arcata completa su impianti: esercizi e analisi risultati
- Le principali sorgenti di errore nelle scansioni intra orali

Menù [tecnico]

Il corsisti potranno scegliere dalla seguente lista gli argomenti da approfondire in base alle proprie esigenze:

- Gestione in laboratorio delle registrazioni occlusali (anche con DVO)
- Conoscenza e gestione componentistica per incollaggio
- Scan-Body e Librerie: approfondimenti
- Lavori su impianti: step by step e flussi di lavoro
- Linguaggio digitale: STL, PLY, File proprietari ecc...
- Modellazione CAD: condizionamento virtuale dei tessuti
- Gestione scansioni aggiuntive in laboratorio
- Preparazione del file per fresatura e per stampa
- Accoppiamento delle scansioni ed analisi (Gom)
- Protocollo per Doppio File: realizzazione doppio file di abutment personalizzato con corona diretta, provvisorio rinforzato
- Pulizia file e marcatura del margine da scansione intra-orale
- Restauri parziali e totali con flusso full-digital
- Punti di contatto occlusali e interprossimali da software
- Modelli SI modelli NO: criteri di scelta e operatività
- Scansione di arcata completa su impianti: limiti e approcci del flusso da scansione intra orale



DOCENTI

Fabio Ferri

Diplomato Odontotecnico presso l'istituto L-Dehon di Bologna nel 1989. Da sempre la sua attività lavorativa si è sviluppata nel settore dentale con i primi passi nell'area commerciale di aziende come Sweden & Martina e Novaxa. Dal 1997 al 2018 ha lavorato per 3M Oral Care, inizialmente con il ruolo di Scientific Affair: con l'obiettivo di sviluppare progetti e rapporti con Opinion Leader e Università e occuparsi della divulgazione di aspetti tecnico scientifici relativi ai materiali dentali, in qualità di relatore ha tenuto workshop e corsi di formazione; fino ad avere la funzione di responsabile del Marketing Scientifico e dell'Education sul territorio nazionale. Negli ultimi 8 anni di questa esperienza lavorativa si è occupato prevalentemente di approfondire gli aspetti relativi alla Scansione Intra Orale e ai Flussi di Lavoro Digitali, collaborando in task-force con il team di ricerca e sviluppo sull'ottimizzazione dei percorsi di scansione e sulle attività didattiche, impegnandosi in prima persona come trainer per lo scanner intra orale. Da Gennaio 2019 lavora in New Ancorvis con il focus di sviluppare il progetto Grow-Up.

**TEAM CLINICO
MAX 2 PERSONE**

€ 790 + iva

Medico, il medico potrà portare un collaboratore (solo uditore) senza costi aggiuntivi

**TEAM TECNICO
MAX 2 PERSONE**

€ 480 + iva

Tecnico operatore Cad, il tecnico potrà portare un collaboratore (solo uditore) senza costi aggiuntivi

**COSTO COMPLESSIVO
DEL TRAINING**

€ 1270 + iva

Ogni corso sarà svolto con un massimo di n° 4 team completi

Marco Ortensi

Consegue la maturità all'istituto Marcello Malpighi in Odontotecnica nel 2010. Comincia a lavorare nel laboratorio di famiglia già dal 2007 appassionandosi alle nuove tecnologie ed in particolare all'utilizzo del CAD-CAM in odontotecnica. Nel 2013 apre un suo laboratorio dove esercita l'attività libero professionale occupandosi principalmente di lavorazioni CAD-CAM. Nel 2015 consegue il Diploma di Alta Formazione Specialistica Nell'Odontotecnica Digitale presso l'Università Guglielmo Marconi di Roma. Dal 2013 collabora con NEW ANCORVIS come centro di progettazione esterne. Dal 2015 collabora con NOBIL METAL, tenendo corsi di formazione per l'odontotecnica digitale. Ha collaborato con alcuni professionisti come relatore in corsi e congressi e alla pubblicazione di articoli specifici sulle lavorazioni CAD-CAM. Dal 2017 collabora con la software house Exocad, dove ottiene la certificazione "Train the trainer". Dal 2017 è socio del Centro Odontotecnico Ortensi Gianni & C.

Franco Schipani

Diploma di maturità odontotecnica presso istituto Edmondo De Amicis Roma nel 1986. Attestato di Alta Formazione per la Specializzazione dell'Odontotecnico in Protesi Fissa Mobile ed Implantare presso Università degli Studi Dell'Aquila nell'anno accademico 2012/2013. Attestato di Alta Formazione per la Specializzazione in Odontotecnica Digitale Presso L'università Guglielmo Marconi Di Roma nell'anno accademico 2014/2015. Certificato come Internacional Official Trainer Exocad nel 2014. Titolare presso Laboratorio odontotecnico Sundent di Cesena dal 1991 al 2015. Consulente Tecnico per la Azienda Nobil Metal dal 2010. Coordinatore dei Consulenti Tecnici per il digitale Nobil Metal nel 2013. Docente del Corso di Alta Formazione per la Specializzazione in Odontotecnica Digitale presso Uni Marconi di Roma dal 2014. Project Manager Sinergia per le Aziende Nobil Metal e New Ancorvis dal 2016. Relatore in diversi congressi Nazionali ed internazionali. Autore di pubblicazioni in riviste specializzate di settore. Relatore in corsi di specializzazione

ISCRIZIONE, MODALITÀ E PREZZI

È possibile iscriversi al corso soltanto accedendo all'apposita **piattaforma online**.

Fatto salvo il diritto di recesso*, in caso di impossibilità a frequentare il corso - con comunicazione scritta inoltrata a mezzo mail all'indirizzo info@growupteam.eu entro e non oltre 14 giorni prima dell'inizio del corso - è consentita la facoltà di richiedere l'iscrizione a diversa data tra quelle disponibili. Nel caso in cui anche in tale data alternativa il partecipante si trovasse nell'impossibilità di presenziare al corso, il contratto dovrà intendersi risolto per causa imputabile esclusivamente al Cliente, senza alcun onere di rimborso della quota di iscrizione a carico di Grow Up.

In caso di mancato pagamento della quota di iscrizione da parte di uno dei partecipanti del Team Clinico o del Team Tecnico secondo le modalità e tempistiche indicate in sede di iscrizione non sarà possibile partecipare al corso.

* Ai sensi dell'art. 52 del D.Lgs n. 206/05, il corsista, nei limiti di cui all'art. 59 di detta norma, può esercitare il diritto di recesso entro il termine di quattordici giorni dal perfezionamento dell'iscrizione, senza dover fornire alcuna motivazione e senza dover sostenere costi diversi da quelli eventuali previsti all'articolo 56, comma 2, e all'articolo 57

Corsi Evoluzione CAD

Exocad
DWOS
3Shape

Any Level



exocad

- **LE BASI... CONOSCIAMO EXOCAD?**
- **AFFRONTIAMO IL QUOTIDIANO:
LA PROTESI CEMENTATA (denti naturali)**
- **AFFRONTIAMO IL QUOTIDIANO:
LA PROTESI SU IMPIANTI**
- **CORSO AVANZATO SULLE TECNICHE
DI PROGETTAZIONI IMPLANTARI**
- **OBIETTIVO BARRE**
- **BARRA E CONTROBARRA**
- **IL MODELLO 3D**
- **IL MODULO PARTIAL IN TUTTE LE SUE FUNZIONI**
- **AESTHETIC DESIGN**



DURATA

Variabile in relazione alla specifica scelta del modulo formativo



PER CHI E OBIETTIVO

I corsi sono rivolti a tutti gli utilizzatori del software Exocad, indipendentemente al grado di conoscenza dello stesso.



DOVE

Centro Grow Up Sala Ambra/Sala Zaffiro - aule attrezzate per l'Education.



METODO

Totale interattività tra partecipanti e trainer ed esercitazioni pratiche.



I corsi dedicati al software di modellazione Exocad vengono erogati da Sinergia Training Academy, una scuola digitale per il digitale con **trainers autorizzati Exocad**, da sempre attiva anche in New Ancorvis e che di diritto entra a far parte dell'universo Grow Up.

L'idea di Sinergia Training Academy è quella di proporre un *plafond* di corsi costituito da una serie di moduli che consentano al cliente di comporre

- in base alle proprie esigenze - un vero e proprio master su misura.

Originale ed efficace la formazione certificata sul software di modellazione CAD exocad del gruppo Sinergia, Nobil Metal e New Ancorvis si snoda su percorsi articolati e adatti ad ogni tipo di livello.



Per maggiori info:
segreteria@nobilmetal.it

Collegati al sito
Sinergia Training Academy
per conoscere nel dettaglio
il programma dei corsi
e le relative date
collegandoti a questo link
<https://bit.ly/3rAcWNW>
o inquadrando il Qr code





- **LIGHT CROWN AND BRIDGE**
- **MEDIUM IMPLANT**
- **ADVANCE VIRTUAL WAXING**
- **ADVANCE BARRE E DOPPIO FILE**
- **MODEL BUILDER**

LIGHT CROWN AND BRIDGE



DURATA

1 giorno

Le date del corso sono consultabili online all'indirizzo www.growupteam.eu



PER CHI E OBIETTIVO

Il corso è rivolto a tutti gli utilizzatori e non Dental Wings/Cares Visual che iniziano il loro percorso digitale e ne vogliono comprendere le potenzialità oppure per gli utenti che vogliono avvicinarsi alla sistematica.



DOVE

Centro Grow Up Sala Ambra/Sala Zaffiro - aule attrezzate per l'Education.



METODO

Totale interattività tra partecipanti e trainer ed esercitazioni pratiche.



Programma

- Impostazione e personalizzazione software dental wings/cares per modulo d'ordine, materiali e librerie anatomiche
- Gestione del flusso di lavoro per provvisori ,corone, ponti, intarsi e faccette
- Tecniche di programmazione lavori
- Esperienza pratica da parte del corsista

DOCENTE

Fabio Marchiori

Nato a Venezia nel 1983, diplomato all'IPSIA A. Volta di Venezia nell'anno 2002. Dopo alcune esperienze lavorative nel 2007 inizia come collaboratore nel laboratorio Venti07, dal 2009 dopo numerosi corsi di modellazione e ceramica, inizia l'esperienza digitale con sistema CAD DENTAL WINGS vivendo l'evoluzione del software come utilizzatore fino al 2014 quando fonda Venti07innovation, ditta di servizi e diventa tutor ufficiale DENTAL WINGS in Italia. La Venti07 Innovation, azienda certificata DENTAL WINGS, assiste e forma gli utilizzatori del software di modellazione CAD inoltre collabora allo sviluppo del software stesso, con la casa madre come beta tester. Partecipa attivamente a varie conferenze sul digitale come relatore e collabora attivamente con aziende per lo sviluppo del digitale nel settore dentale. Docente Antlo. Formazione: Varie pubblicazioni su riviste del settore tra cui «Quintessenza Odontotecnica» ed «il nuovo laboratorio odontotecnico». Relatore nella sezione Aiop Digital 2019. Oggi svolge a sua attività presso il laboratorio Venti07 sito in Santa Maria Di Sala (VE), via Rivale numero 12/D.

ISCRIZIONE MODALITÀ E PREZZI

€ 300,00
a partecipante



È possibile iscriversi al corso soltanto accedendo all'apposita **piattaforma online**.

In caso di impossibilità a frequentare il corso, con comunicazione scritta inoltrata a mezzo mail all'indirizzo info@growupteam.eu entro e non oltre 14 giorni prima dell'inizio del corso, è consentita la facoltà di richiedere l'iscrizione a diversa data tra quelle disponibili.

Nel caso in cui anche in tale data alternativa il partecipante si trovasse nell'impossibilità di presenziare al corso, il contratto dovrà intendersi risolto per causa imputabile esclusivamente al Cliente, senza alcun onere di rimborso della quota di iscrizione a carico di Grow Up.

Nel caso in cui Grow Up non sia in grado di procedere all'erogazione del corso nella data prescelta, sarà possibile per il corsista scegliere una data alternativa, senza alcun onere di rimborso della quota di iscrizione a carico di Grow Up.

Ai sensi dell'art. 52 del D.Lgs n. 206/05, il corsista, nei limiti di cui all'art. 59 di detta norma, può esercitare il diritto di recesso entro il termine di quattordici giorni dal perfezionamento dell'iscrizione, senza dover fornire alcuna motivazione e senza dover sostenere costi diversi da quelli eventuali previsti all'articolo 56, comma 2, e all'articolo 57.

MEDIUM IMPLANT



DURATA

1 giorno

Le date del corso sono consultabili online all'indirizzo www.growupteam.eu



PER CHI E OBIETTIVO

Il corso è diretto ad utilizzatori Dentantal Wings e Cares Visual che hanno acquisito le competenze di base e vogliono migliorare l'utilizzo del software nel mondo implantare focalizzandosi su ciò che è l'uso delle librerie implantari.



METODO

Totale interattività tra partecipanti e trainer ed esercitazioni pratiche.



Programma

- Impostazione e personalizzazione software Dental Wings / Cares per modulo d'ordine, materiali, librerie anatomiche e librerie implantari
- Gestione delle lavorazioni su impianti: abutment personalizzati e provvisori diretti, corone e ponti direttamente avvitati e lavorazioni su t-base
- Tecniche di programmazione lavori
- Esperienza pratica da parte del corsista

DOCENTE

Fabio Marchiori

ISCRIZIONE MODALITÀ E PREZZI

**€ 300,00
a partecipante**

È possibile iscriversi al corso soltanto accedendo all'apposita **piattaforma online**. In caso di impossibilità a frequentare il corso, con comunicazione scritta inoltrata a mezzo mail all'indirizzo info@growupteam.eu entro e non oltre 14 giorni prima dell'inizio del corso, è consentita la facoltà di richiedere l'iscrizione a diversa data tra quelle disponibili. Nel caso in cui anche in tale data alternativa il partecipante si trovasse nell'impossibilità di presenziare al corso, il contratto dovrà intendersi risolto per causa imputabile esclusivamente al Cliente, senza alcun onere di rimborso della quota di iscrizione a carico di Grow Up.

Nel caso in cui Grow Up non sia in grado di procedere all'erogazione del corso nella data prescelta, sarà possibile per il corsista scegliere una data alternativa, senza alcun onere di rimborso della quota di iscrizione a carico di Grow Up.

Ai sensi dell'art. 52 del D.Lgs n. 206/05, il corsista, nei limiti di cui all'art. 59 di detta norma, può esercitare il diritto di recesso entro il termine di quattordici giorni dal perfezionamento dell'iscrizione, senza dover fornire alcuna motivazione e senza dover sostenere costi diversi da quelli eventuali previsti all'articolo 56, comma 2, e all'articolo 57.

ADVANCE VIRTUAL WAXING



DURATA

2 giorni

Le date del corso sono consultabili online all'indirizzo www.growupteam.eu



PER CHI E OBIETTIVO

Il corso è dedicato ad utilizzatori Dentantal Wings e Cares visual esperti che hanno acquisito le competenze nel mondo base ed implantare e che intendono apprendere o migliorare le procedure di gestione delle cerature virtuali; modulo dedicato alla risoluzione di casi implantari complessi o toronto bridge.



METODO

Totale interattività tra partecipanti e trainer ed esercitazioni pratiche.

Programma

- Impostazione e personalizzazione software Dental Wings/ Cares per modulo d'ordine, materiali e scelta librerie anatomiche
- Gestione delle lavorazioni con cerature virtuali toronto, toronto con monconizzazione e corone, con o senza gengiva virtuale, strutture anatomiche o ridotte.
- Utilizzo delle cerature da scansione per sfruttare le potenzialità del software
- Tecniche di programmazione lavori
- Esperienza pratica da parte del corsista

DOCENTE

Fabio Marchiori

ISCRIZIONE MODALITÀ E PREZZI

€ 400,00 a partecipante
2 giornate

È possibile iscriversi al corso soltanto accedendo all'apposita **piattaforma online**. In caso di impossibilità a frequentare il corso, con comunicazione scritta inoltrata a mezzo mail all'indirizzo info@growupteam.eu entro e non oltre 14 giorni prima dell'inizio del corso, è consentita la facoltà di richiedere l'iscrizione a diversa data tra quelle disponibili. Nel caso in cui anche in tale data alternativa il partecipante si trovasse nell'impossibilità di presenziare al corso, il contratto dovrà intendersi risolto per causa imputabile esclusivamente al Cliente, senza alcun onere di rimborso della quota di iscrizione a carico di Grow Up.

Nel caso in cui Grow Up non sia in grado di procedere all'erogazione del corso nella data prescelta, sarà possibile per il corsista scegliere una data alternativa, senza alcun onere di rimborso della quota di iscrizione a carico di Grow Up.

Ai sensi dell'art. 52 del D.Lgs n. 206/05, il corsista, nei limiti di cui all'art. 59 di detta norma, può esercitare il diritto di recesso entro il termine di quattordici giorni dal perfezionamento dell'iscrizione, senza dover fornire alcuna motivazione e senza dover sostenere costi diversi da quelli eventuali previsti all'articolo 56, comma 2, e all'articolo 57.

ADVANCE BARRE E DOPPIO FILE



DURATA

1 giorno

Le date del corso sono consultabili online all'indirizzo www.growupteam.eu



PER CHI E OBIETTIVO

Il corso è dedicato ad utilizzatori Dentantal Wings e Cares visual esperti che hanno acquisito competenze nel mondo implantare e delle cerature che intendono apprendere o migliorare le procedure di progettazione delle doppie strutture.



METODO

Totale interattività tra partecipanti e trainer ed esercitazioni pratiche.



Programma

- Impostazione e personalizzazione software Dental Wings / Cares per modulo d'ordine, materiali, librerie anatomiche e scelta del percorso da seguire
- Gestione dei profili barra ed uso dei waxup
- Utilizzo del doppio file su impianti e denti naturali per creazione di ponti rinforzati o toronto rinforzate
- Tecniche di programmazione lavori
- Esperienza pratica da parte del corsista

DOCENTE

Fabio Marchiori

ISCRIZIONE MODALITÀ E PREZZI

€ 300,00
a partecipante

È possibile iscriversi al corso soltanto accedendo all'apposita **piattaforma online**. In caso di impossibilità a frequentare il corso, con comunicazione scritta inoltrata a mezzo mail all'indirizzo info@growupteam.eu entro e non oltre 14 giorni prima dell'inizio del corso, è consentita la facoltà di richiedere l'iscrizione a diversa data tra quelle disponibili. Nel caso in cui anche in tale data alternativa il partecipante si trovasse nell'impossibilità di presenziare al corso, il contratto dovrà intendersi risolto per causa imputabile esclusivamente al Cliente, senza alcun onere di rimborso della quota di iscrizione a carico di Grow Up.

Nel caso in cui Grow Up non sia in grado di procedere all'erogazione del corso nella data prescelta, sarà possibile per il corsista scegliere una data alternativa, senza alcun onere di rimborso della quota di iscrizione a carico di Grow Up.

Ai sensi dell'art. 52 del D.Lgs n. 206/05, il corsista, nei limiti di cui all'art. 59 di detta norma, può esercitare il diritto di recesso entro il termine di quattordici giorni dal perfezionamento dell'iscrizione, senza dover fornire alcuna motivazione e senza dover sostenere costi diversi da quelli eventuali previsti all'articolo 56, comma 2, e all'articolo 57.

MODEL BUILDER



DURATA

1 giorno

Le date del corso sono consultabili online all'indirizzo www.growupteam.eu



PER CHI E OBIETTIVO

Il corso è dedicato a tutti gli utilizzatori Dental Wings e Cares che hanno delle conoscenze di base e su impianti del software e che vogliono conoscere o approfondire l'uso del modulo di creazione di modelli con l'obiettivo di poter gestire il flusso digitale sia sulla protesi cementata che su impianti.



METODO

Totale interattività tra partecipanti e trainer ed esercitazioni pratiche.



Programma

- Flusso digitale dalla scansione intraorale alla progettazione del modello su corone, ponti ed impianti
- Gestione e personalizzazione del software Dental Wings / Cares per modulo d'ordine, materiali e gestione del file
- Creazioni di modelli con e senza monconi sfilabili e con analoghi
- Esperienza pratica da parte del corsista

DOCENTE

Fabio Marchiori

ISCRIZIONE MODALITÀ E PREZZI

**€ 300,00
a partecipante**

È possibile iscriversi al corso soltanto accedendo all'apposita **piattaforma online**. In caso di impossibilità a frequentare il corso, con comunicazione scritta inoltrata a mezzo mail all'indirizzo info@growupteam.eu entro e non oltre 14 giorni prima dell'inizio del corso, è consentita la facoltà di richiedere l'iscrizione a diversa data tra quelle disponibili. Nel caso in cui anche in tale data alternativa il partecipante si trovasse nell'impossibilità di presenziare al corso, il contratto dovrà intendersi risolto per causa imputabile esclusivamente al Cliente, senza alcun onere di rimborso della quota di iscrizione a carico di Grow Up.

Nel caso in cui Grow Up non sia in grado di procedere all'erogazione del corso nella data prescelta, sarà possibile per il corsista scegliere una data alternativa, senza alcun onere di rimborso della quota di iscrizione a carico di Grow Up.

Ai sensi dell'art. 52 del D.Lgs n. 206/05, il corsista, nei limiti di cui all'art. 59 di detta norma, può esercitare il diritto di recesso entro il termine di quattordici giorni dal perfezionamento dell'iscrizione, senza dover fornire alcuna motivazione e senza dover sostenere costi diversi da quelli eventuali previsti all'articolo 56, comma 2, e all'articolo 57.

PARTIAL



DURATA

1 giorno

Le date del corso sono consultabili online all'indirizzo www.growupteam.eu



PER CHI E OBIETTIVO

Il corso è dedicato a tutti gli utilizzatori Dental Wings e Cares con una buona conoscenza del software e delle cerature e che vogliono conoscere o approfondire l'uso del modulo partial con l'obiettivo di poterne sfruttare al massimo le potenzialità sia nella creazione di parti scheletriche che nell'interazione con le cerature virtuali .



METODO

Totale interattività tra partecipanti e trainer ed esercitazioni pratiche.



Programma

- Gestione e personalizzazione software Dental Wings / Cares per materiali ed impostazione modulo d'ordine
- Modellazione con modulo scheletrica
- Combinazione del modulo scheletrica e delle cerature virtuali (creazione di dime, Maryland rialzi di masticazione)
- Esperienza pratica da parte del corsista

DOCENTE

Fabio Marchiori

ISCRIZIONE MODALITÀ E PREZZI

**€ 300,00
a partecipante**

È possibile iscriversi al corso soltanto accedendo all'apposita **piattaforma online**. In caso di impossibilità a frequentare il corso, con comunicazione scritta inoltrata a mezzo mail all'indirizzo info@growupteam.eu entro e non oltre 14 giorni prima dell'inizio del corso, è consentita la facoltà di richiedere l'iscrizione a diversa data tra quelle disponibili. Nel caso in cui anche in tale data alternativa il partecipante si trovasse nell'impossibilità di presenziare al corso, il contratto dovrà intendersi risolto per causa imputabile esclusivamente al Cliente, senza alcun onere di rimborso della quota di iscrizione a carico di Grow Up.

Nel caso in cui Grow Up non sia in grado di procedere all'erogazione del corso nella data prescelta, sarà possibile per il corsista scegliere una data alternativa, senza alcun onere di rimborso della quota di iscrizione a carico di Grow Up.

Ai sensi dell'art. 52 del D.Lgs n. 206/05, il corsista, nei limiti di cui all'art. 59 di detta norma, può esercitare il diritto di recesso entro il termine di quattordici giorni dal perfezionamento dell'iscrizione, senza dover fornire alcuna motivazione e senza dover sostenere costi diversi da quelli eventuali previsti all'articolo 56, comma 2, e all'articolo 57.

3shape

- **PROTESI SU DENTI NATURALI**
- **PROTESI IMPLANTARE**

PROTESI SU DENTI NATURALI



DURATA

1 giorno

Le date del corso sono consultabili online all'indirizzo www.growupteam.eu



PER CHI E OBIETTIVO

Il corso è indirizzato a tutti gli utenti di **3SHAPE DENTAL SYSTEM** che intendono conoscere, approfondire, migliorare la propria tecnica di acquisizione digitale e di CAD DESIGNER. Il corso "**PROTESICA DIGITALE**" offre l'opportunità di acquisire le procedure di lavorazione dei materiali producibili al CAM, tramite fresatura, stereolitografia, stampa 3D. Obiettivo principale è la realizzazione di un protocollo operativo, che parte dalla pianificazione con diagnostico virtuale, passando attraverso la realizzazione del file prototipo che porterà al provvisorio, per giungere infine al framework definitivo.

Un sistema pratico, efficiente del tutto ripetibile.



METODO

Totale interattività tra partecipanti e trainer ed esercitazioni pratiche.



Programma

- Il modulo d'ordine
- La scansione in laboratorio
- Gestione dei file da scanner intraorale
- Model Builder
- DSD con Dental System
- Diagnostica virtuale (prototipo)
- Provvisorio pre-limatura digitale
- Dental Designer -dal provvisorio al definitivo
- Design del provvisorio come guida per il definitivo
- Gestione e archivio file prototipo per riutilizzo
- Design profondo del frame-work
- La protesi combinata (attacchi e fresaggi)
- Pannello di controllo
- Gestione e archiviazione tecnica dei file di progetto
- Come velocizzare il progetto utilizzando mouse 3D e Wacom-Pad

**ISCRIZIONE
MODALITÀ E
PREZZI**

**€ 300,00 + iva
a partecipante**

DOCENTE

Pier Francesco Golfarelli

Consegue il diploma odontotecnico nel 1985. Dal 1990 è titolare del suo laboratorio dove si occupa principalmente di progettazione cad, protesi fissa, impianto protesi, estetica. Dal 2006 orienta tutta la sua filosofia e routine di lavoro di laboratorio al digitale passando dalla lavorazione tradizionale al protocollo cad-cam ampliando la propria esperienza sui molteplici sistemi in commercio, ma specializzandosi sul software di acquisizione e progettazione CAD 3SHAPE. Dal 2002 al 2006 si reca ad Avignone presso il laboratorio di Gérald Ubassy (quello che lui ritiene essere il suo maestro fondamentale). Collabora con la Clinica Odontoiatrica dell'Università di Bologna alla ricerca e sviluppo delle nuove tecnologie digitali e dei nuovi materiali in campo odontoiatrico.

È possibile iscriversi al corso soltanto accedendo all'apposita **piattaforma online**.

In caso di impossibilità a frequentare il corso, con comunicazione scritta inoltrata a mezzo mail all'indirizzo info@growupteam.eu entro e non oltre 14 giorni prima dell'inizio del corso, è consentita la facoltà di richiedere l'iscrizione a diversa data tra quelle disponibili.

Nel caso in cui anche in tale data alternativa il partecipante si trovasse nell'impossibilità di presenziare al corso, il contratto dovrà intendersi risolto per causa imputabile esclusivamente al Cliente, senza alcun onere di rimborso della quota di iscrizione a carico di Grow Up.

Nel caso in cui Grow Up non sia in grado di procedere all'erogazione del corso nella data prescelta, sarà possibile per il corsista scegliere una data alternativa, senza alcun onere di rimborso della quota di iscrizione a carico di Grow Up.

Ai sensi dell'art. 52 del D.Lgs n. 206/05, il corsista, nei limiti di cui all'art. 59 di detta norma, può esercitare il diritto di recesso entro il termine di quattordici giorni dal perfezionamento dell'iscrizione, senza dover fornire alcuna motivazione e senza dover sostenere costi diversi da quelli eventuali previsti all'articolo 56, comma 2, e all'articolo 57.

PROTESI IMPLANTARE



DURATA

1 giorno

Le date del corso sono consultabili online all'indirizzo www.growupteam.eu



PER CHI E OBIETTIVO

Il corso della durata di 1 giorno, è indirizzato a tutti gli utenti di **3SHAPE DENTAL SYSTEM** che intendono conoscere, approfondire, migliorare la propria tecnica di acquisizione digitale e di CAD-DESIGNER. Il corso "**CAD-DESIGN IN PROTESI IMPLANTARE**" offre l'opportunità di acquisire le procedure di lavorazione per il progetto digitale e il cad-design sui dispositivi avvitati. Obiettivo principale è la realizzazione di un protocollo operativo, che parte dalla pianificazione progettuale del file prototipo, dalla sua archiviazione e dal consecutivo riutilizzo per il design diagnostico virtuale, passando attraverso la realizzazione del provvisorio avvitato, gestendo sia l'estetica bianca che quella rosa, per giungere infine al framework definitivo sia per protesi avvitata (IMPLANT-BRIDGE) sia per protesi cementata (ABUTMENT). Un sistema pratico, efficiente del tutto ripetibile.



METODO

Totale interattività tra partecipanti e trainer ed esercitazioni pratiche.



Programma

- Utilizzo full del modulo Abutment Designer
- utilizzo full del modulo Bar and Bridge
- il modulo d'ordine
- la scansione in laboratorio
- gestione dei file da scanner intraorale
- Model Builder
- il progetto diagnostico (prototipo)
- archivio e riutilizzo file diagnostico
- progetto per tecnica avvitata diretta
- progetto con tecnica da incollaggio
- progetto barre per denti del commercio (tecnica a cucchiaio)
- progetto barre monconizzate con tools Dental-System (senza uso di allegati esterni)
- progetto barre monconizzate con uso di allegati esterni
- progetto barre anatomiche per rivestimento estetico (composito-ceramica)
- progetto barre con attacchi

DOCENTE

Pier Francesco Golfarelli

ISCRIZIONE MODALITÀ E PREZZI

€ 300,00 a partecipante

È possibile iscriversi al corso soltanto accedendo all'apposita **piattaforma online**. In caso di impossibilità a frequentare il corso, con comunicazione scritta inoltrata a mezzo mail all'indirizzo info@growupteam.eu entro e non oltre 14 giorni prima dell'inizio del corso, è consentita la facoltà di richiedere l'iscrizione a diversa data tra quelle disponibili. Nel caso in cui anche in tale data alternativa il partecipante si trovasse nell'impossibilità di presenziare al corso, il contratto dovrà intendersi risolto per causa imputabile esclusivamente al Cliente, senza alcun onere di rimborso della quota di iscrizione a carico di Grow Up.

Nel caso in cui Grow Up non sia in grado di procedere all'erogazione del corso nella data prescelta, sarà possibile per il corsista scegliere una data alternativa, senza alcun onere di rimborso della quota di iscrizione a carico di Grow Up.

Ai sensi dell'art. 52 del D.Lgs n. 206/05, il corsista, nei limiti di cui all'art. 59 di detta norma, può esercitare il diritto di recesso entro il termine di quattordici giorni dal perfezionamento dell'iscrizione, senza dover fornire alcuna motivazione e senza dover sostenere costi diversi da quelli eventuali previsti all'articolo 56, comma 2, e all'articolo 57.



CONTATTI

GROW UP

Via dell'Industria, 17
40012 Bargellino di Calderara di Reno
BOLOGNA - ITALY
info@growupteam.eu
www.growupteam.eu



Tel. +39 349 8277694

Seguici sui social



Diffondi l'hashtag
#lovechameleon
#growupthechamelon

