



# POR QUÉ EL CAMALEÓN

El camaleón nos gusta porque a nivel simbólico representa **la evolución** y – dada su capacidad de mutar color – **la transformación**. Podrías decirnos que se trata de un animal lento y casi prehistórico: ¡cierto!

Pero si seguimos la metáfora, ¿qué es más antiguo e innato al ser humano que **desarrollar habilidades y, por tanto, conocimientos** en una especie de movimiento perpetuo?

Por otra parte, es precisamente este **pensar y re-pensar** en las experiencias y nuevos detalles de aprendizaje lo que nos pone en condiciones de **generar actos de progreso** y una cierta **resiliencia**.



Y no olvidemos que la **visión binocular** alude a la omnisciencia y la sabiduría, que hay que perseguir con **determinación** y **autenticidad**, **adaptándose a los cambios de escenario** para **producir resultados útiles y provechosos...**

**En otras palabras...**

# ¡EL CAMALEÓN



**ANIMAL TÓTEM PERFECTO PARA  
NUESTRO Y SU GROW UP! DE  
BUEN AUGURIO, POR SUPUESTO.**



# KEEP CALM

AND

Imagina que de repente la **revolución digital** de nuestra vida cotidiana,

como por arte de magia,  
**DESAPARECIERA**

Si, absurdamente, **un regreso a lo básico** de proporciones colosales nos obligara a reducir –del trabajo al tiempo libre– las posibilidades de simplificación e interconexión que el progreso tecnológico y digital nos está ofreciendo.



# LOVE CHAMELEON

Bueno, ¡sería una pesadilla! Una especie de ausencia de las funciones vitales... incluso si nos permitiera quedarnos muy tranquilos en nuestra zona de confort, lejos de la continua perturbación de nuestros hábitos, que de hecho, ¡admitámoslo! es lo más molesto y angustioso con lo que tenemos que lidiar cada día.

Por lo tanto, dado que no nos gustaría volver a los orígenes y que quejarse no es una estrategia (al contrario, ¡parece que nos hace aún menos seductores!)

no nos queda más remedio que  
**SEGUIR EL RITMO**

y cambiar de piel de vez en cuando para no perder ni un poquito de esta transformación



Il camaleonte ci piace perchè a livello simbolico rappresenta l'**evoluzione**  
e - data la sua capacità di mutare colore - la **trasformazione**. La sua  
visione binoculare ci fa pensare all'onniscienza e alla saggezza, da  
perseguirsi con determinazione ed autenticità, adattandosi ai **contesti di**  
**scenario** per produrre risultati utili e proficui...

Perfetto animale totem per Grow Up, incarna la nostra volontà di **pensare**  
**e ripensare** ad **esperienze** e nuovi dettagli di apprendimento per porci  
nelle condizioni di generare **atti di progresso** e sviluppare **nuove abilità**  
**e conoscenze**



GROW  
UP





Porque –centrándonos en el negocio y en nuestra realidad productiva– lo digital y las tecnologías en general traen resultados positivos, ¡y muchos!

Y como para nosotros estas herramientas se han convertido en una práctica cotidiana, hemos comprendido que para que funcionen de la mejor manera posible –es decir, con fluidez y eficacia– ¡es necesario crear una cultura de conciencia e independencia!

A lo largo de los años, por así decirlo, de formación de New Ancorvis

## QUE, HACIENDO NO.S CUENTAS **20!**

Cantoni (el jefe de New Ancorvis n.d.r.) ha desarrollado una fuerte intención de aumentar las competencias digitales de cada uno de los actores de nuestra cadena, es decir, médico, técnico y la industria misma, creando un entorno de trabajo en el que cada uno pueda expresar sus competencias en su propia área de especialización, apoyándose en herramientas que simplifiquen y optimicen tiempos y resultados.





En definitiva, reforzando el concepto: la industria puede ser realmente un **PLUS** fantasmagórico para los equipos clínicos y técnicos, solamente cuando estos tres agentes están unidos por el dominio de la materia digital aplicada a nuestro sector.

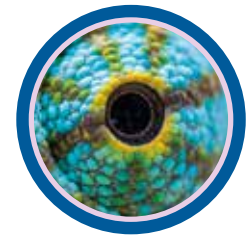
**Nace GROW UP... un colorido mundo dedicado enteramente a la formación..**



# Oye, tú... **MIRA QUE TE VEO**

Sé que has levantado una ceja y has pensado:  
«Sí, vale, es la misma historia de siempre,  
¡te dicen cuatro cosas, te pasan la bola... y a correr!».

**¡Pero no!**



**Grow up** es un camino de desarrollo y evolución centrado en la materia digital que impregna sus contenidos formativos con la experiencia de 20 años de trabajo de New Ancorvis y que deriva su autoridad de la actividad de investigación y desarrollo llevada a cabo por el **Team Grow Up** que prueba, refuerza y analiza las formas más eficaces de hacer funcionar el flujo de trabajo digital y desarrolla todos los pasos útiles para realizar procedimientos sencillos y eficaces. Para probar los contenidos de los cursos, el Team Grow Up interactúa con médicos y técnicos externos, que validan, in vitro e in vivo, soluciones e ideas, alimentando continuamente los conceptos,





las pruebas y los análisis, que se propondrá en la actividad de formación y también en el mercado.

Pragmáticos como nunca, en **Grow Up** queremos ofrecer fórmulas sencillas y prácticas para resolver hasta las ecuaciones más difíciles.

Así que mucha, mucha práctica, orientación con consejos y trucos y formación a medida en un lugar coj...o (Uy, ¿se puede decir?) donde los médicos y técnicos -junto con su personal- pueden aprender, probar de primera mano y experimentar soluciones sobre el terreno al estilo Grow Up.

¡Esto significa que podrás encontrar tus propias respuestas, mejorando y desarrollando tu protocolo de trabajo!

**Muchas cosas, ¿no te parece?  
Entonces ¿qué esperas?**

Siente curiosidad por saber todo sobre Grow Up y su nueva forma de enseñar: te apasionará... y recuerda

**#growupthechameleon y #lovechameleon**



PUNTA DE LANZA  
DE NUESTROS  
**CURSOS  
DE FORMACIÓN**

Es la formación  
**IN STAFF**

diseñada específicamente  
para todo el **EQUIPO ODONTOLÓGICO**  
modular y personalizable.

¡Descubre todos los detalles  
en las próximas páginas!



# Formación IN STAFF studio-lab Intra Oral Escáner y flujos

Nivel de Aprendizaje





## DURACIÓN

2 días

Las fechas de los cursos están disponibles en línea en la dirección [www.growupteam.eu](http://www.growupteam.eu)



## PARA QUIÉN

Para todo el equipo.

- **Médicos** que poseen los siguientes escáneres:  
Trios 3Shape, CS 3600 Carestream, Element I-Tero, Scanner CARA i-500 Kulzer
- **Técnicos** que poseen los siguientes programas de CAD:  
Exocad, 3Shape, DentalWings



## DÓNDE

Centro Grow Up Sala Ambra y Sala Smeraldo aula común equipada para la educación tanto Clínica como Técnica.



## MÉTODO

Interactividad total entre los participantes y el formador del Grow Up y 90 % de ejercicios prácticos en maniqués y estaciones Cad.



## OBJETIVO

Trabajaremos con los participantes para que conozcan mejor las herramientas digitales que ya poseen y los procedimientos para que su flujo de trabajo funcione. Los diferentes equipos, hasta un máximo de cuatro, podrán elegir los temas a explorar incluso antes de comenzar el curso, que se personalizará en función de sus necesidades. Durante el curso crearemos un campo de entrenamiento eficaz para probar todos los pasos hasta alcanzar los objetivos que cada equipo participante se habrá fijado.



# REGLA DE COMPROMISO

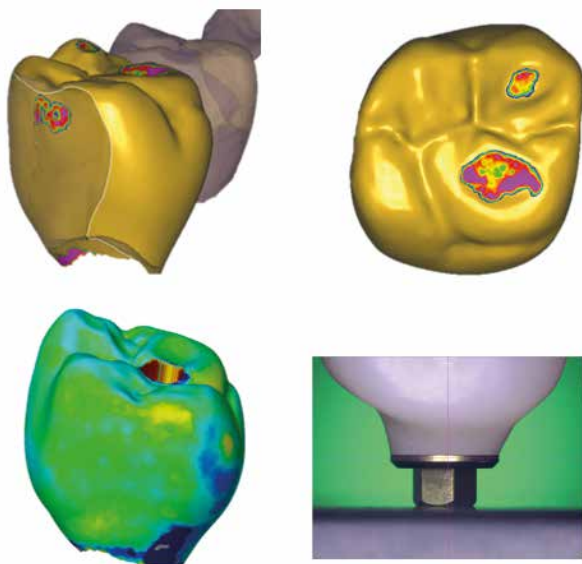
- Para que el flujo de trabajo de la exploración intraoral tenga éxito, estamos seguros de que hay que sumar todas las habilidades del equipo clínico y del equipo técnico dental. Por eso hemos pensado y estudiado en detalle este camino llamado: Intra-Orale Procedure IN-Staff
- Para el equipo Grow Up estos dos días representan una gran responsabilidad: dar lo mejor y transmitir todo lo que está en nuestras manos para hacer más efectivo su día a día digital, esto solo puede ocurrir si están presentes juntos médico y técnico.
- No queremos parecer demasiado estrictos **o pretenciosos, sin embargo, no aceptaremos inscripciones solo de clínicos o solo de técnicos:** es demasiado importante **para nosotros** ofrecer lo mejor y, por lo tanto, transferir todos los contenidos del curso a ambos al mismo tiempo.

## Programa

- Definición de los objetivos personales de cada equipo y controles continuos durante el transcurso de su consecución
- Principios y deberes del escaneo: comportamientos positivos del escáner intraoral que deben aprovecharse
- Principios y deberes de los softwares CAD en la gestión de archivos desde el escáner intraoral
- Escáner – Body y librerías de implantes: ahondamientos
- Selección de los escáneres flow nativos y necesidad de personalizar la secuencia de los escaneos y el flujo con el Lab
- Análisis y enfoque de las problemáticas más detectadas en el diario New Ancorvis

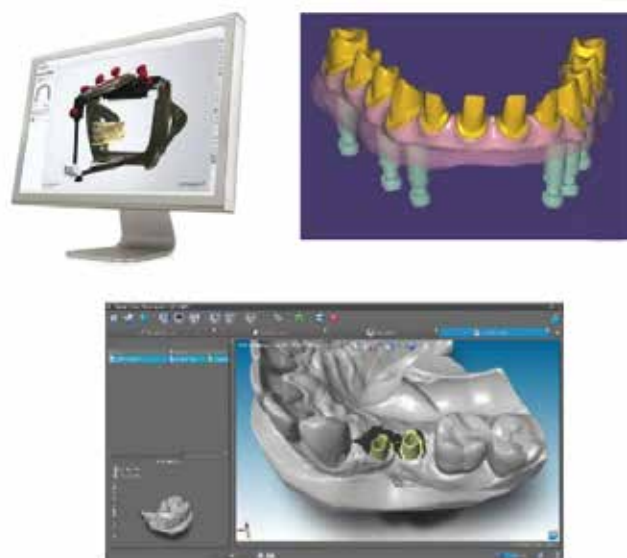
## Campo de entrenamiento para el equipo Clínico

- Ejercicios de escaneo: centrado, alineación, distancia focal, rotaciones, scan empasse, frente de adquisición y correlación de la mano de vídeo
- Ejercicios en el simulador: arcos no - prep, elementos individuales y puentes en preparaciones dentales, registro de mordida y control de los resultados
- Ejercicios en el simulador: adquisición de scan-body de uno y varios elementos con control de resultados
- Ejercicios de escaneos extraorales con escáneres intraorales



## Campo de entrenamiento para el equipo Técnico

- Ejercicios: alineación de archivos, escaneos adicionales, parámetros generales, limpieza de archivos y seguimiento de márgenes en preparaciones parciales y totales
- Ejercicios: desde el paquete de archivos hasta la selección de librería y la alineación de marcadores, el control y la creación de modelo virtual
- Ejercicios: diseño de pilar-corona de un solo paso, puente y corona (atornillados y por encolado) con respecto al perfil transmucoso y manejo de canales de tornillos inclinados



## Menú [clínico]

Los participantes podrán elegir de la siguiente lista los argumentos a ahondar en base a sus necesidades:

- Factores prácticos que influyen en el escaneo intraoral
- Estrategias de escaneo: relación Calidad/Tiempo correcta
- El control del campo de escaneo: disposiciones y rol del asistente
- Escaneo de arcos completos con dientes: protocolos y ejercicios
- Adquirir la información clave de una preparación dental: protocolos y ejercicios
- Detección de registros oclusales (también con DVO) y gestión en el laboratorio
- Conocimiento y gestión de los componentes digitales: scan-body y T-base
- Protocolos y ejercicios para la detección intra-oral de los scan-body
- Prótesis sobre implantes: paso a paso y flujo con el laboratorio
- Restauraciones parciales y totales con flujo digital completo
- Modelos SI Modelos NO: criterios de selección y funcionamiento
- Lenguaje digital: qué son los archivos STL, PLY, propietarios, etc...
- Transferencia de los trayectos de las mucosas en Digital
- Acoplamiento de los escaneos y análisis (Gom)
- Escaneos de provisionales y prototipos en modalidad extra-oral
- Escaneo de arco completo en implantes: ejercicios y análisis de los resultados
- Las principales fuentes de error en los escaneos intraorales

## Menú [técnico]

Los participantes podrán elegir de la siguiente lista los argumentos a ahondar en base a sus necesidades:

- Gestión en laboratorio de los registros oclusales (también con DVO)
- Conocimiento y gestión de los componentes de encolado
- Scan-Body y Librerías: ahondamientos
- Trabajos en implantes: paso a paso y flujos de trabajo
- Lenguaje digital: STL, PLY, Archivos propietarios etc.
- Modelado CAD: acondicionamiento virtual de los tejidos
- Gestión de los escaneos adicionales en el laboratorio
- Preparación del archivo para el fresado y la impresión
- Acoplamiento de los escaneos y análisis (Gom)
- Protocolo para Archivo Doble: realización de archivo doble de abutment personalizado con corona directa, provisional reforzado
- Limpieza de archivos y marcado de margen desde escaneo intraoral
- Restauraciones parciales y totales con flujo digital completo
- Puntos de contacto oclusales e interproximales a partir del software
- Modelos SI Modelos NO: criterios de selección y funcionamiento
- Escaneo de arco completo en implantes: límites y enfoques del flujo por escaneo intraoral



# MAESTROS

## Fabio Ferri

Consigue el bachillerato en Odontología en el instituto L-Dehon de Bolonia en 1989. Desde el principio su actividad laboral se ha desarrollado en el sector dental, dando sus primeros pasos en el sector comercial de empresas como Sweden & Martina y Novaxa. De 1997 a 2018 ha trabajado para 3M Oral Care, en principio con el cargo de Scientific Affair: con el objetivo de desarrollar proyectos y relaciones con Líderes de opinión y Universidades, y encargarse de la divulgación de aspectos técnicos y científicos relativos a los materiales dentales; en calidad de orador ha impartido talleres y cursos de formación; hasta obtener el cargo de responsable del Marketing Científico y de Formación en el territorio nacional. En los últimos ocho años de esta experiencia laboral se ha ocupado principalmente en profundizar los aspectos relativos al Escaneo intraoral y a los Flujos de Trabajo Digitales, colaborando en grupo de trabajo con el equipo de investigación y desarrollo en la optimización de los recorridos de escaneo y en las actividades educativas, involucrándose en primera persona como instructor para el escáner intraoral. Desde enero de 2019 trabaja en New Ancorvis con el objetivo de desarrollar el proyecto Grow-up.

**EQUIPO CLÍNICO  
MÁXIMO 2 PERSONAS**

**EQUIPO TÉCNICO  
MÁXIMO 2 PERSONAS**

**COSTE TOTAL  
DE LA FORMACIÓN**

**€ 790 + IVA**

Médico, el médico puede traer un colaborador (solo oyente) sin coste adicional

**€ 480 + IVA**

Técnico operador de Cad, el técnico puede traer un colaborador (solo oyente) sin coste adicional

**€ 1270 + IVA**

Cada curso se impartirá con un máximo de cuatro equipos completos

---

## Marco Ortensi

En 2010, obtiene el bachillerato en el instituto Marcello Malpighi en Odontología. Empieza a trabajar en el laboratorio de familia ya desde 2007, y se apasiona por las nuevas tecnologías y especialmente el uso de CAD-CAM en odontología. En 2013 abre su laboratorio trabajando como autónomo donde se ocupa principalmente de elaboraciones CAD-CAM. En 2015 obtiene el Diploma de Alta Formación Especializada en Odontología Digital en la Universidad Guglielmo Marconi de Roma. Desde 2013 colabora con NEW ANCORVIS como centro de diseño externo. Desde 2015 colabora con NOBIL METAL, teniendo cursos de formación para la odontología digital. Ha colaborado con algunos profesionales como ponente en cursos y congresos y a la publicación de artículos específicos sobre las elaboraciones CAD-CAM. Desde 2017 colabora con la empresa de software Exocad, donde obtiene la certificación «Train the trainer». Desde 2017 es miembro del Centro Odontotécnico Ortensi Gianni & C.

## Franco Schipani

Bachillerato en odontología en el Instituto Edmondo De Amicis Roma en 1986. Certificado de Alta Formación para la Especialización de Odontología en Prótesis Fija Móvil e Implantación en la Università degli Studi Dell'Aquila en el año académico 2012/2013. Certificado de Alta Formación para la Especialización de Odontología Digital en la Universidad Guglielmo Marconi de Roma en el año académico 2014/2015. Certificado como Internacional Official Trainer ExoCad en 2014. Propietario del Laboratorio de odontología Sundent de Cesena de 1991 a 2015. Asesor Técnico para la Empresa Nobil Metal desde 2010. Coordinador de los Asesores Técnicos para el digital Nobil Metal en 2013. Profesor del Curso de Alta Formación para la Especialización en Odontología Digital en la Universidad Marconi de Roma desde 2014. Project Manager Sinergia para las Empresas Nobil Metal y New Ancorvis desde 2016. Orador en varios congresos nacionales e internacionales. Autor de publicaciones en revistas especializadas del sector. Orador en cursos de especialización.

---

# MODALIDADES DE INSCRIPCIÓN Y PRECIOS

Solo es posible inscribirse en el curso accediendo a la **plataforma online**.

Sin perjuicio del derecho de desistimiento\*, en caso de imposibilidad de asistir al curso -con aviso escrito enviado por correo electrónico a [info@growupteam.eu](mailto:info@growupteam.eu) a más tardar 14 días antes del inicio del curso- podrá solicitar la inscripción en otra fecha entre las disponibles. En el caso de que el participante no pueda asistir al curso ni siquiera en esta fecha alternativa, el contrato se considerará rescindido por causas exclusivamente imputables al Cliente, sin que se produzca el reembolso de la cuota de inscripción por parte de Grow Up.

**En caso de impago de la cuota de inscripción por parte de uno de los participantes del Equipo Clínico o del Equipo Técnico según las modalidades y horarios indicados durante la inscripción, no se podrá participar en el curso.**

---

\* De acuerdo con el Art. 52 del Decreto Legislativo N.º 206/05, el participante, dentro de los límites del Art. 59 de dicha norma, podrá ejercer el derecho de desistimiento dentro de los catorce días siguientes a la realización de la inscripción, sin necesidad de alegar ningún motivo y sin tener que asumir más gastos que los previstos en el artículo 56, párrafo 2, y en el artículo 57

# CONTACTOS

## GROW UP

Via dell'Industria, 17  
40012 Bargellino di Calderara di Reno  
BOLOGNA - ITALY  
info@growupteam.eu  
www.growupteam.eu



Tel. +39 320 056 6165

Síguenos en las redes sociales



Difunde el hashtag  
**#lovechameleon**  
**#growupthechamelon**



