

Training IN STAFF studio-lab Intra Oral Scanner e flussi

Learning Level 2.4





DURATA

2 giorni

Le date del corso sono consultabili online all'indirizzo www.growupteam.eu



PER CHI

Per il team al completo.

■ **Medici** possessori dei seguenti scanner:

Trios 3Shape, CS 3600/CS3700/CS 3800 DEXIS, Element I-Tero, Medit i-500/i-700, Primescan Sirona, Shining 3D/Marathon

■ **Tecnici** possessori dei seguenti software CAD:

Exocad, 3Shape



DOVE

Centro Grow Up Sala Ambra e Sala Smeraldo aula comune attrezzata per l'Education sia Clinica che Tecnica.



METODO

Totale interattività tra partecipanti e trainer del Grow Up e 90% di esercitazioni pratiche su manichino e postazioni Cad.



OBIETTIVO

Lavoreremo con i partecipanti per conoscere meglio gli strumenti digitali già in loro possesso e le procedure per fare funzionare il loro flusso di lavoro. I diversi team, fino ad un massimo di 6, potranno scegliere gli argomenti da approfondire già prima di iniziare il corso, che sarà personalizzato in funzione delle loro necessità. Durante il corso creeremo un campo di allenamento per le scansioni di arcate dentali complete, di preparazioni su denti naturali e tutte le successive fasi Cad relative al tipo di restauro protesico necessario. Ci alleneremo sul digitale quotidiano relativamente agli impianti: sequenze di scansione e protocolli relativi al flusso su impianto singolo e lavori su impianti di piccola estensione.

REGOLA DI INGAGGIO

- Per rendere di successo il flusso di lavoro da scansione intra orale siamo certi che debbano essere sommate tutte le competenze del team clinico e del team odontotecnico. Per questo abbiamo pensato e studiato nei dettagli questo percorso chiamato: Intra-Orale Procedure IN-Staff
- Per Grow Up team questi due giorni rappresentano una grande responsabilità: dare il meglio e trasmettere tutto quello

che è nelle nostre corde per rendere più efficace il vostro digitale quotidiano, questo potrà succedere solo se saranno presenti assieme Medico, Tecnico.

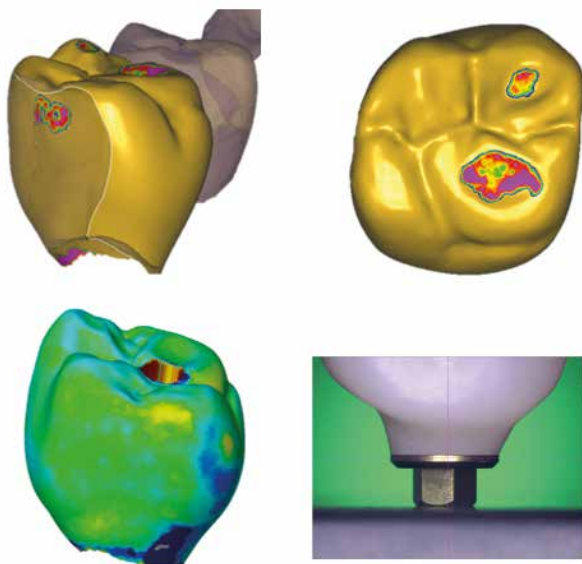
- **Non vogliamo sembrarvi troppo rigidi o pretenziosi tuttavia non accetteremo iscrizioni di soli clinici o soli tecnici: per noi è troppo importante darvi il massimo e quindi trasferire ad entrambi e nello stesso momento tutti i contenuti del corso.**

Programma

- Definizione degli obiettivi personali di ogni team e check continui durante il corso del loro raggiungimento
- Principi e Must della scansione: i comportamenti positivi degli intra oral scanner da sfruttare
- Principi e Must dei software CAD nella gestione del file da intra oral scanner
- Tecniche di scansione per preparazioni denti naturali e Digital Wash Technique
- Focus mono-impianto e lavori di piccola estensione: scan body, scan-flow personalizzati e step by step
- Risolvere con «trucchi e inganni» le problematiche digitali riscontrate nel quotidiano di New Ancorvis
- Tutte le modalità di cross mounting digitale con gli scanner intra orali

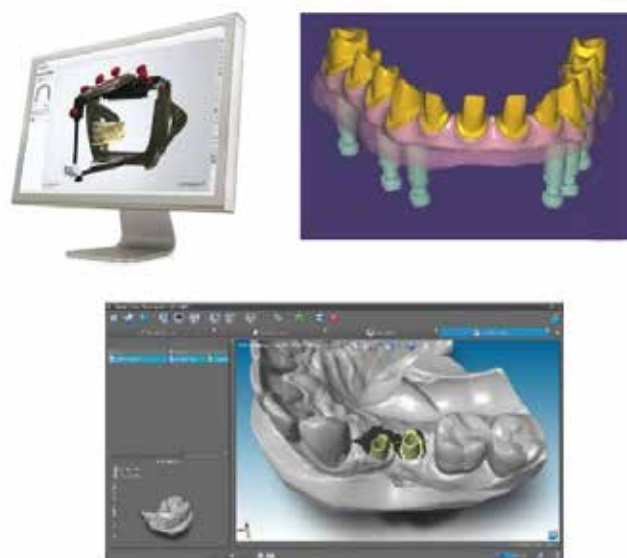
Campo di allenamento per team Clinico

- Esercizi di scansione: centratura, allineamento, focal distance, rotazioni, scan empanse, fronte di acquisizione e correlazione mani video
- Esercizi su simulatore: arcate no -prep, elementi singoli e ponti su preparazioni dentali, bite registration e controllo dei risultati
- Esercizi su simulatore: acquisizione scan-body elemento singolo singolo e multi su lavori di piccola estensione
- Esercizi di scansioni extra orali con scanner intra orali



Campo di allenamento per team Tecnico

- Esercizi: allineamenti file scansioni aggiuntive, parametri generali, pulizia file e tracciatura margine su preparazioni parziali e totali
- Esercizi: dal pacchetto file alla scelta della libreria e allineamento marker, controllo e creazione modello virtuale
- Esercizi: progettazione abutment-corona in unico step, ponte e corona (avvitati e per incollaggio) in rispetto al profilo transmucoso e gestione canali vite inclinati



Menù [clinico]

Il corsisti potranno scegliere dalla seguente lista gli argomenti da approfondire in base alle proprie esigenze:

- Fattori pratici che influenzano la scansione intra orale
- Strategie di scansione: corretto rapporto Qualità / Tempistica
- Il controllo del campo di scansione: accorgimenti e ruolo assistente
- Scansione di arcate complete con denti: protocolli ed esercizi
- Acquisire le informazioni chiave di una preparazione su dente: protocolli ed esercizi
- Rilevazione delle registrazioni occlusali (anche con DVO) e gestione in laboratorio
- Conoscenza e gestione componentistica digitale: scan-body e T-base
- Protocolli ed esercizi per la rilevazione intra-orale degli scan-body
- Protesi su impianti: step by step e flusso con il laboratorio
- Restauri parziali e totali con flusso full-digital
- Modelli SI modelli NO: criteri di scelta e operatività
- Linguaggio digitale: che cosa sono gli STL, PLY, File proprietari ecc...
- Trasferimento dei tragitti mucosi in Digitale
- Accoppiamento delle scansioni ed analisi (Gom)
- Scansioni di provvisori e prototipi in modalità extra-orale
- Le principali sorgenti di errore nelle scansioni intra orali

Menù [tecnico]

Il corsisti potranno scegliere dalla seguente lista gli argomenti da approfondire in base alle proprie esigenze:

- Gestione in laboratorio delle registrazioni occlusali (anche con DVO)
- Conoscenza e gestione componentistica per incollaggio
- Scan-Body e Librerie: approfondimenti
- Lavori su impianti: step by step e flussi di lavoro
- Linguaggio digitale: STL, PLY, File proprietari ecc...
- Modellazione CAD: condizionamento virtuale dei tessuti
- Gestione scansioni aggiuntive in laboratorio
- Preparazione del file per fresatura e per stampa
- Accoppiamento delle scansioni ed analisi (Gom)
- Protocollo per Doppio File: realizzazione doppio file di abutment personalizzato con corona diretta, provvisorio rinforzato
- Pulizia file e marcatura del margine da scansione intra-orale
- Restauri parziali e totali con flusso full-digital
- Punti di contatto occlusali e interprossimali da software
- Modelli SI modelli NO: criteri di scelta e operatività

DOCENTI

Fabio Ferri

Diplomato Odontotecnico presso l'istituto L-Dehon di Bologna nel 1989. Da sempre la sua attività lavorativa si è sviluppata nel settore dentale con i primi passi nell'area commerciale di aziende come Sweden & Martina e Novaxa. Dal 1997 al 2018 ha lavorato per 3M Oral Care, inizialmente con il ruolo di Scientific Affair: con l'obiettivo di sviluppare progetti e rapporti con Opinion Leader e Università e occuparsi della divulgazione di aspetti tecnico scientifici relativi ai materiali dentali, in qualità di relatore ha tenuto workshop e corsi di formazione; fino ad avere la funzione di responsabile del Marketing Scientifico e dell'Education sul territorio nazionale. Negli ultimi 8 anni di questa esperienza lavorativa si è occupato prevalentemente di approfondire gli aspetti relativi alla Scansione Intra Orale e ai Flussi di Lavoro Digitali, collaborando in task-force con il team di ricerca e sviluppo sull'ottimizzazione dei percorsi di scansione e sulle attività didattiche, impegnandosi in prima persona come trainer per lo scanner intra orale. Da Gennaio 2019 lavora in New Ancorvis con il focus di sviluppare il progetto Grow-Up.

**TEAM CLINICO
MAX 2 PERSONE**

€ 790 + iva

Il medico potrà portare un collaboratore del suo studio (solo uditore) con un costo aggiuntivo di € 350 + iva

**TEAM TECNICO
MAX 2 PERSONE**

€ 480 + iva

Il tecnico potrà portare un collaboratore del suo laboratorio (solo uditore) con un costo aggiuntivo di € 150 + iva

Ogni corso sarà svolto con un massimo di n° 6 team completi

Marco Ortensi

Consegue la maturità all'istituto Marcello Malpighi in Odontotecnica nel 2010. Comincia a lavorare nel laboratorio di famiglia già dal 2007 appassionandosi alle nuove tecnologie ed in particolare all'utilizzo del CAD-CAM in odontotecnica. Nel 2013 apre un suo laboratorio dove esercita l'attività libero professionale occupandosi principalmente di lavorazioni CAD-CAM. Nel 2015 consegue il Diploma di Alta Formazione Specialistica Nell'Odontotecnica Digitale presso l'Università Guglielmo Marconi di Roma. Dal 2013 collabora con NEW ANCORVIS come centro di progettazione esterne. Dal 2015 collabora con NOBIL METAL, tenendo corsi di formazione per l'odontotecnica digitale. Ha collaborato con alcuni professionisti come relatore in corsi e congressi e alla pubblicazione di articoli specifici sulle lavorazioni CAD-CAM. Dal 2017 collabora con la software house Exocad, dove ottiene la certificazione "Train the trainer". Dal 2017 è socio del Centro Odontotecnico Ortensi Gianni & C.

Franco Schipani

Diploma di maturità odontotecnica presso istituto Edmondo De Amicis Roma nel 1986. Attestato di Alta Formazione per la Specializzazione dell'Odontotecnico in Protesi Fissa Mobile ed Implantare presso Università degli Studi Dell'Aquila nell'anno accademico 2012/2013. Attestato di Alta Formazione per la Specializzazione in Odontotecnica Digitale Presso L'università Guglielmo Marconi Di Roma nell'anno accademico 2014/2015. Certificato come Internacional Official Trainer Exocad nel 2014. Titolare presso Laboratorio odontotecnico Sundent di Cesena dal 1991 al 2015. Consulente Tecnico per la Azienda Nobil Metal dal 2010. Coordinatore dei Consulenti Tecnici per il digitale Nobil Metal nel 2013. Docente del Corso di Alta Formazione per la Specializzazione in Odontotecnica Digitale presso Uni Marconi di Roma dal 2014. Project Manager Sinergia per le Aziende Nobil Metal e New Ancorvis dal 2016. Relatore in diversi congressi Nazionali ed internazionali. Autore di pubblicazioni in riviste specializzate di settore. Relatore in corsi di specializzazione

ISCRIZIONE, MODALITÀ E PREZZI

È possibile iscriversi al corso soltanto accedendo all'apposita **piattaforma online**.

Fatto salvo il diritto di recesso*, in caso di impossibilità a frequentare il corso - con comunicazione scritta inoltrata a mezzo mail all'indirizzo info@growupteam.eu entro e non oltre 14 giorni prima dell'inizio del corso - è consentita la facoltà di richiedere l'iscrizione a diversa data tra quelle disponibili. Nel caso in cui anche in tale data alternativa il partecipante si trovasse nell'impossibilità di presenziare al corso, il contratto dovrà intendersi risolto per causa imputabile esclusivamente al Cliente, senza alcun onere di rimborso della quota di iscrizione a carico di Grow Up.

In caso di mancato pagamento della quota di iscrizione da parte di uno dei partecipanti del Team Clinico o del Team Tecnico secondo le modalità e tempistiche indicate in sede di iscrizione non sarà possibile partecipare al corso.

* Ai sensi dell'art. 52 del D.Lgs n. 206/05, il corsista, nei limiti di cui all'art. 59 di detta norma, può esercitare il diritto di recesso entro il termine di quattordici giorni dal perfezionamento dell'iscrizione, senza dover fornire alcuna motivazione e senza dover sostenere costi diversi da quelli eventuali previsti all'articolo 56, comma 2, e all'articolo 57



GROW UP

Via dell'Industria, 17
40012 Bargellino di Calderara di Reno
BOLOGNA - ITALY
info@growupteam.eu
www.growupteam.eu



Tel. +39 349 8277694

Seguici sui social



Diffondi l'hashtag #lovechameleon #growupthechamelon