

Formación IN STAFF consulta-laboratorio Escáner intraoral y flujos

Nivel de formación 2.4





DURACIÓN

2 días

Las fechas del curso se pueden consultar en línea en la página web www.growupteam.eu



PARA QUIÉN

Para el equipo al completo.

- **Médicos** propietarios de los escáneres siguientes:
Trios 3Shape, CS 3600/CS3700/CS 3800 Dexis, Element I-Tero, Medit i-500/i-700, Primescan Sirona, Shining 3D/Marathon
- **Técnicos** propietarios de los siguientes software CAD:
Exocad, 3Shape



DÓNDE

Cento Grow Up Sala Ámbar y Sala Esmeralda, sala común equipada para Educación Clínica y Técnica.



MÉTODO

Interactividad total entre participantes y formador del Grow Up y 90 % de prácticas en maniquí y estaciones Cad.



OBJETIVO

Trabajaremos con los participantes para conocer mejor los instrumentos digitales que poseen y los procedimientos para hacer funcionar su flujo de trabajo. Los distintos equipos, hasta un máximo de 6, podrán escoger los temas sobre los que profundizar antes de iniciar el curso, que será personalizado en función de sus necesidades. Durante el curso crearemos un campo de entreno para los escaneados de arcos dentales, de preparaciones sobre dientes naturales y todas las fases posteriores Cad relacionadas con el tipo de restauración protésica necesaria. Practicaremos sobre el aspecto digital cotidiano, relativo a los implantes: secuencias de escaneo y protocolos relacionados con el flujo del implante simple y trabajos sobre implantes de pequeñas dimensiones.

NORMATIVA DE COMPROMISO

- Para que el flujo del trabajo de escaneado intraoral salga bien, estamos seguros de que se deben reunir todas las competencias del equipo clínico y del equipo técnico dental. Por ello hemos pensado y estudiado en detalle este proceso denominado: Procedimiento intraoral IN-Staff.
- Para el equipo Grow Up, estos dos días representan una gran responsabilidad: dar lo mejor y transmitir todo lo que

sabemos para hacer que vuestra rutina digital sea más eficaz, esto puede suceder solo si están presentes el equipo médico y o.

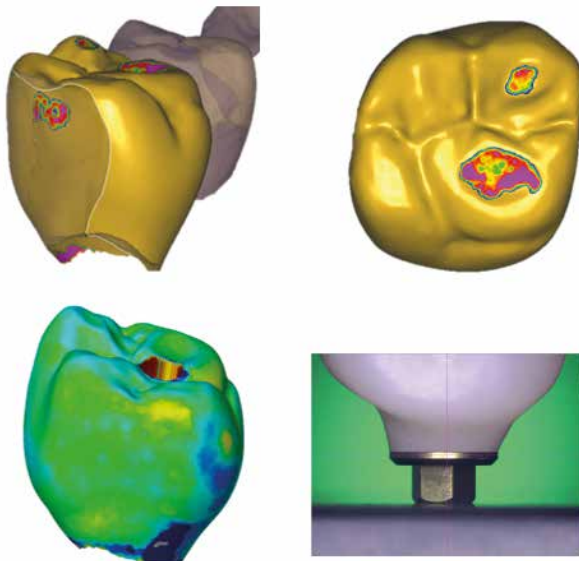
- **Aun a riesgo de parecer demasiado estrictos o pretenciosos, no aceptaremos inscripciones de médicos o técnicos solos: para nosotros es muy importante daros el máximo y transmitir a ambos en los contenidos del curso a la vez.**

Programa

- Definición de objetivos personales para cada equipo y controles continuos durante su consecución.
- Principios y Deberes del escaneado: aprovechar el comportamiento positivo de los escáneres intraorales.
- Principios y deberes de los software CAD en la gestión de los archivos del escáner intraoral.
- Técnicas de escaneado para preparaciones de dientes naturales y Digital Wash Technique.
- Enfoque mono-implante y trabajos de pequeñas dimensiones: cuerpo de escaneado, flujos de escaneado personalizados y paso a paso.
- Resolver los problemas digitales del día a día de New Ancorvis con “trucos y trampas.
- Todas las modalidades de montaje cruzado digital con los escáneres intraorales.

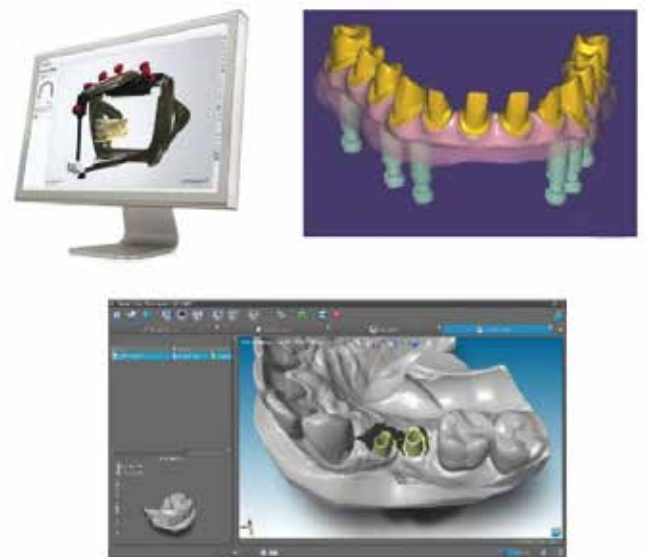
Campo de práctica para el equipo clínico

- Ejercicios de escaneado: centrado, alineación, distancia focal, rotaciones, impasse del escáner, frente de adquisición y correlación mano vídeo.
- Ejercicios en el simulador: arcos sin preparación, elementos simples y puentes sobre preparaciones dentales, registro de mordida y control de los resultados.
- Ejercicios en simulador: adquisición del cuerpo de escaneo de elemento simple y multi en trabajos de pequeñas dimensiones.
- Ejercicios de escaneado extraoral con escáner intraoral.



Campo de práctica para el equipo técnico

- Ejercicios: alineación de archivos, exploraciones adicionales, parámetros generales, limpieza de archivos y trazado de márgenes en preparaciones parciales y totales.
- Ejercicios: desde el paquete de archivos hasta la selección de bibliotecas y la alineación de marcadores, pasando por el control y la creación de modelos virtuales.
- Ejercicios: diseño de pilar-corona en un paso, puente y corona (atornillados y para el pegado) con respecto al perfil transmucoso y la gestión de los canales inclinados de los tornillos.



Menú [médico]

Los participantes en los cursos podrán escoger entre la siguiente lista de temas para profundizar según sus propias necesidades:

- Factores prácticos que influyen en el escaneo intraoral.
- Estrategias de escaneo: relación correcta entre calidad y tiempo.
- Control del campo de escaneo: trucos y papel del asistente.
- Escaneo de arcos completos con dientes: protocolos y ejercicios.
- Adquirir las informaciones clave de una preparación en diente: protocolos y ejercicios.
- Detección de registros oclusales (también con DVO) y gestión en laboratorio.
- Conocimiento y gestión de los componentes digitales: cuerpo de escaneo y T-base.
- Protocolos y ejercicios para la detección corporal mediante escáner intraoral.
- Prótesis sobre implantes: paso a paso y flujo con el laboratorio.
- Restauraciones parciales y totales con flujo full-digital.
- Modelos SÍ modelos NO: criterios de elección y funcionamiento.
- Lenguaje digital: qué son los STL, PLY, archivos propietarios, etc.
- Transferencia digital de las vías mucosas en digital.
- Acoplamiento de los escaneados y análisis (Gom).
- Escaneo de provisionales y prototipos en modalidad extraoral.
- Las principales fuentes de error en los escaneados intraorales.

Menú [técnico]

Los participantes en los cursos podrán escoger entre la siguiente lista de temas para profundizar según sus propias necesidades:

- Gestión de los registros oclusales en el laboratorio (también con DVO).
- Conocimiento y gestión de los componentes del pegado.
- Cuerpo de escaneo y bibliotecas: profundización.
- Trabajos sobre implantes: paso a paso y flujos de trabajo.
- Lenguaje digital: STL, PLY, archivos propietarios, etc.
- Modelado CAD: acondicionamiento virtual de los tejidos.
- Gestión de los escaneados adicionales en el laboratorio.
- Preparación de los archivos para fresado e impresión.
- Acoplamiento de los escaneados y análisis (Gom).
- Protocolo de doble archivo: fabricación personalizada de pilares de doble archivo con corona directa, provisional reforzado.
- Limpieza de archivos y marcado de los márgenes de escaneo intraoral.
- Restauraciones parciales y totales con flujo full-digital.
- Puntos de contacto oclusal e interproximal de software.
- Modelos SÍ modelos NO: criterios de elección y funcionamiento.

DOCENTI

Fabio Ferri

Técnico dental diplomado por el Instituto L-Dehon de Bolonia en 1989. Ha trabajado siempre en el sector dental, dando sus primeros pasos en el ámbito comercial de empresas como Sweden & Martina y Novaxa. Desde 1997 hasta 2008 ha trabajado para 3M Oral Care, inicialmente con el puesto de Scientific Affair: con el objetivo de desarrollar proyectos e informes con Opinion Leader y la Universidad y ocuparse de la divulgación de aspectos técnico científicos relativos a los materiales dentales, como conferenciante ha impartido talleres y cursos de formación; hasta tener la función de responsable de Marketing científico y de la Formación en el territorio nacional.

En los últimos 8 años de esta experiencia laboral, se ha centrado principalmente en los aspectos del escaneado intraoral y los flujos de trabajo digitales, trabajando en colaboración con el equipo de investigación y desarrollo en la optimización de las rutas de escaneado y las actividades educativas, y trabajando personalmente como formador para el escáner intraoral.

Desde enero de 2019 trabaja en New Ancorvis centrado en el desarrollo del proyecto Grow-Up.

**EQUIPO CLÍNICO
MÁX. 2 PERSONAS**

**EQUIPO TÉCNICO
MÁX. 2 PERSONAS**

€ 790 + iva

El médico podrá venir con un colaborador de su consulta (solo oyente) con un coste añadido de 350 € + IVA

€ 480 + iva

El técnico podrá venir con un colaborador de su consulta (solo oyente) con un coste añadido de 150 € + IVA

Cada curso se desarrollará con un máximo de 6 equipos completos

Marco Ortensi

Se graduó en Tecnología Dental en el Instituto Marcello Malpighi en 2010. Empezó a trabajar en la consulta familiar desde 2007, con pasión por las nuevas tecnologías y en particular por el uso del CAD-CAM en la tecnología dental.

En 2013 abrió su consulta, donde trabaja como autónomo, centrándose principalmente en el mecanizado CAD-CAM. En 2015 obtuvo el Diploma de Formación Avanzada Especializada en Odontología Digital en la Universidad Guglielmo Marconi de Roma.

Desde 2013 colabora con NEW ANCORVIS como centro de diseño externo.

Desde 2015 colabora con NOBIL METAL, impartiendo cursos de formación sobre tecnología dental digital.

Ha colaborado con algunos profesionales como ponente en cursos y congresos y en la publicación de artículos específicos sobre elaboraciones CAD-CAM.

Desde 2017 colabora con la empresa de software exocad, donde se tituló como formador de formadores.

Desde 2017 es socio del Centro de técnica dental Ortensi Gianni & C.

Franco Schipani

Bachillerato en protésico dental en el instituto Edmondo De Amicis de Roma en 1986. Titulado en Formación Superior de Técnico Dental Especializado en Prótesis Fijas, Móviles e Implantosoportadas en la Universidad de L'Aquila en la promoción 2012/2013.

Titulado en Formación Superior en la Especialización en Técnica Dental Digital en la universidad Guglielmo Marconi de Roma en la promoción de 2014/2015. Certificado como Formador Oficial Internacional ExoCad en 2014.

Propietario del Laboratorio Dental Sundent de Cesena de 1991 a 2015. Consultor técnico de la empresa Nobil Metal desde 2010.

Coordinador de los Consultores técnicos de la división digital de Nobil metal en 2013.

Docente del Curso de Alta Formación para la Especialización de Técnica Dental Digital en la Uni Marconi de Roma desde 2014. Project Manager Sinergia para las empresas Nobil Metal y New Ancorvis desde 2106. Ponente en diversos congresos nacionales e internacionales.

Autor de publicaciones en revistas especializadas del sector. Ponente en cursos especializados.

INSCRIPCIÓN, MODALIDAD Y PRECIOS

Solo es posible inscribirse en el curso accediendo a la **plataforma en línea** correspondiente.

Sin perjuicio del derecho de desistimiento*, en caso de no poder asistir al curso - mediante notificación por escrito enviada por correo electrónico a info@growupteam.eu como mínimo 14 días antes del inicio del curso - se permite la opción de solicitar la inscripción en una fecha diferente entre las disponibles. En caso de que el participante tampoco pueda asistir en esa fecha alternativa, el contrato se considerará resuelto por causas exclusivamente imputables al Cliente, sin que Grow Up tenga que reembolsar la cuota de inscripción.

En caso de que uno de los participantes de los dos equipos no realice el pago de la cuota de inscripción según las modalidades y plazos indicados en el momento de la inscripción, no será posible participar en el curso.

* De conformidad con el art. 52 del Decreto Legislativo n.º 206/05, 206/05, el participante del curso, dentro de los límites del art. 59 de dicho decreto, podrá ejercer el derecho de desistimiento en un plazo de catorce días desde la realización del registro, sin necesidad de alegar motivo alguno, y sin incurrir en más gastos que los previstos en el artículo 56, apartado 2, y en el artículo 57.



GROW UP

Via dell'Industria, 17
40012 Bargellino di Calderara di Reno
BOLOGNA - ITALY
info@growupteam.eu
www.growupteam.eu



Tel. +39 349 8277694

Síguenos en nuestras redes sociales



Comparte el hashtag #lovechameleon #growupthechamelon